

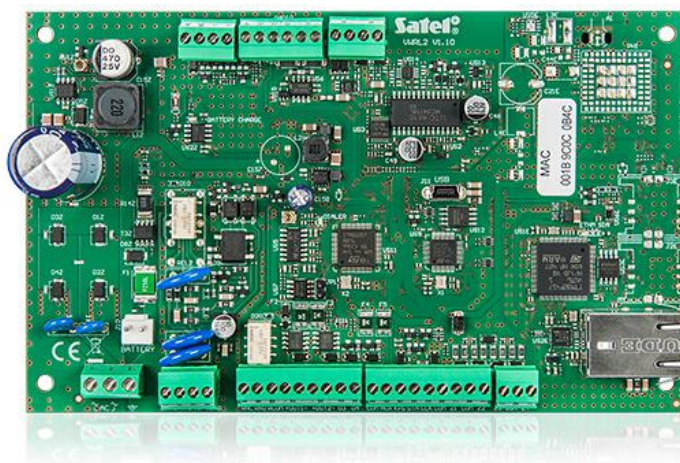
# VERSA IP

## CENTRALE DI ALLARME

La centrale di allarme **VERSA IP** è la soluzione ideale per la protezione di edifici di piccole o medie dimensioni. Permette di sviluppare un impianto filare, ibrido o totalmente wireless. La centrale è compatibile con i nuovi ricevitori **ABAX**, **ABAX 2 - ACU-120** e **ACU-270**, che offrono una copertura radio per i dispositivi **ABAX** fino a 500 m in spazi aperti.

**VERSA IP** combina tutte le funzionalità finora disponibili solo con l'installazione di più prodotti sullo stesso impianto. La centrale, infatti, ha integrato: scheda di rete **ETHM**, scheda vocale **INT-VG**, modulo per ascolto ambientale **INT-AV** e combinatore PSTN. L'integrazione di questi moduli in un'unica scheda aumenta l'affidabilità della comunicazione permettendo di sfruttare i canali di comunicazione Ethernet e PSTN.

- conformità alla norma EN50131 Grado 2
- 4 zone filari programmabili:
  - gestione rivelatori di tipo NO e NC, rivelatori a fune per tapparelle e sensori di vibrazione
  - gestione di resistenze di fine linea in configurazione EOL e 2EOL
- ingresso tamper supplementare di tipo NC
- 5 uscite filari programmabili:
  - 2 uscite di potenza
  - 2 uscite di tipo OC (open-collector)
  - 1 uscita a relè
- 3 uscite di alimentazione
- uscita per il collegamento del segnalatore piezoelettrico installabile nel contenitore (segnalazione acustica)
- numero massimo ingressi programmabili: 30
- numero massimo uscite programmabili: 12
- suddivisione del sistema in 2 partizioni:
  - ogni zona può essere assegnata a due partizioni
- controllo del sistema mediante:
  - tastiere LCD o tastiere LED
  - tastiere wireless **VERSA-LCDM-WRL**, **VERSA-KWRL2**
  - tastiere touch screen **INT-TSG2**, **INT-TSH2**
  - lettore di prossimità
  - radiocomandi
- il modulo PSTN integrato consente:
  - invio eventi a stazioni di vigilanza (formato SIA, ContactID, etc.)
  - notifiche vocali (8 numeri, 16 messaggi)
  - programmazione remota **DLOADX** tramite connessione modem
- la scheda di rete integrata **ETHM** consente:
  - notifiche e-mail
  - gestione remota tramite applicativo mobile **VERSA CONTROL**
  - notifiche PUSH
  - invio eventi a stazioni di vigilanza (formato SIA, ContactID, etc.)
  - programmazione remota **DLOADX** tramite connessione LAN / Internet
- modulo vocale incorporato:
  - circa 13 minuti per i messaggi del menu vocale
  - più di 4 minuti per 16 messaggi per la notifica telefonica (durata del messaggio - fino a 16 secondi)
- presa USB-HID integrata
- memoria di 2047 eventi
- 30 utenti con:



- codice
- tessera di prossimità
- radiocomando
- 4 timer per automazione di:
  - inserimenti e disinserimenti
  - controllo uscite (accensione luci, irrigazione del giardino, etc.)
- morsettiera ad innesto

**SCHEMA TECNICA**

Messaggi vocali	16
Capacità di carico delle uscite a bassa potenza programmabili	50 / 12 VDC mA
Memoria eventi	2047
Partizioni	2
Timer	4
Capacità dell'alimentatore	2 A
Dimensioni del box	266 x 286 x 100 mm
Dimensioni della scheda elettronica	173 x 105 mm
Temperatura di lavoro	-10...+55 °C
Tensione nominale di alimentazione (±15%)	18 V AC, 50-60 Hz
Umidità massima	93±3%
Consumo di corrente dalla rete 230V AC - in stato di pronto	120 mA
Consumo di corrente dalla batteria - in stato di pronto	160 mA
Tensione soglia di segnalazione per guasto batteria (±10%)	11 V
Tensione di scollegamento batteria (±10%)	10,5 V
Classe ambientale EN50130-5	II
Assorbimento di corrente massimo dalla rete 230 V	160 mA
Corrente di ricarica massima della batteria	200 mA
Ingressi filari programmabili	4
Numero massimo ingressi programmabili	30
Uscite filari programmabili	5
Numero massimo uscite programmabili	12
Uscite di alimentazione	3
Bus di comunicazione	1
Tastiere	fino a 6
Livello di sicurezza secondo EN 50131	Grado 2
Capacità di carico dell'uscita AUX	500 / 12 V DC
Trasformatore consigliato	40 VA
Massa (incluso alloggiamento e accessori)	1220 g
Utenti	30
Indirizzi email di notifica	8
Messaggi di testo	64
Capacità di carico dell'uscita +VR	200 / 12 V DC
Capacità di carico dell'uscita KPD	500 / 12 V DC
Capacità di carico dell'uscita relè programmabile	1000 / 24 V DC mA
Capacità di carico delle uscite di potenza programmabili	1100 / 12 VDC mA
Tensione di uscita	10,5 V...14 V DC
Corrente di ricarica della batteria	800 mA
Tensione di uscita dell'alimentatore	12 V DC ±15%
Numeri di telefono per i messaggi	8